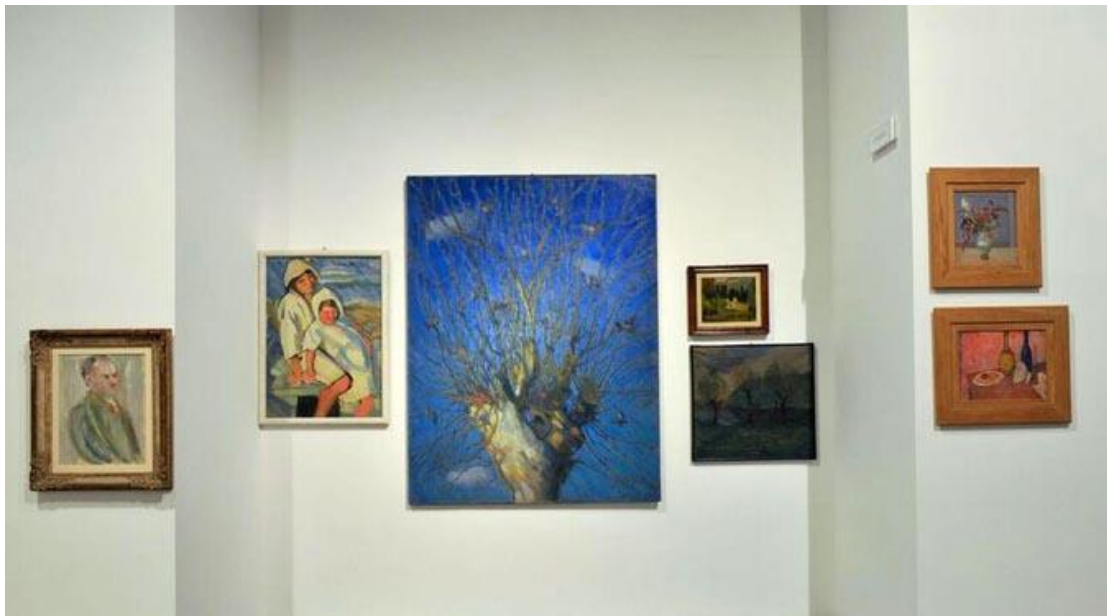


27 aprile 2016

Donnecultura.eu

Pag 1/2

DonneCultura



ARTE, MOSTRE D'ARTE

ARTE A MANTOVA – CAPITALE DELLE CULTURA 2016 – QUADRI DA UN'ESPOSIZIONE. STEFANO ARIENTI INTERPRETA L'ARTE

27 APRILE 2016

Dal 23 aprile al 26 giugno 2016.



LUOGO: Palazzo Te

CURATORI: Stefano Arienti

27 aprile 2016

Donnecultura.eu

Pag 2/2

ENTI PROMOTORI:

Centro Internazionale di Arte e Cultura di Palazzo Te

Museo Civico di Palazzo Te

Comune di Mantova

TELEFONO PER INFORMAZIONI: +39 0376 369198

E-MAIL INFO: segreteria@centropalazzote.it

SITO UFFICIALE: <http://www.centropalazzote.it> In occasione della nomina di Mantova a Capitale Italiana della Cultura, come primo evento dell'anno, il Centro Internazionale di Arte e Cultura di Palazzo Te, il Museo Civico di Palazzo Te e il Comune di Mantova hanno deciso di offrire un omaggio all'arte e alla pittura mantovana del Novecento.

Dal 23 aprile al 26 giugno 2016, **oltre 250 opere di artisti mantovani o attivi a Mantova**, finora conservate nei depositi del Museo Civico di Palazzo Te, saranno esposte al pubblico nella sede rinascimentale delle Fruttiere.

La mostra, nata da un'idea di Giovanni Agosti, si realizza come un progetto di arte contemporanea curato da Stefano Arienti, mantovano, tra i più importanti artisti italiani contemporanei.

Il progetto – spiega il curatore – “nasce dalla suggestione delle antiche quadrerie che diventano il punto di partenza per un'unica grande installazione artistica. I quadri appesi alle pareti sono tessere di un gioco che prolifera sui muri in forme che crescono e mutano, costruendo una sorta di pittura murale fatta di quadri e cornici”.

Il lavoro di Arienti dialoga quindi con un nucleo di opere della collezione novecentesca, scelte da Stefano Benetti con Augusto Morari, in un gioco di rimandi teso a sottolineare la creatività e la fecondità della città e della sua cultura.

La ricca raccolta, formata da dipinti, sculture e disegni, è frutto di oltre cinquanta anni di donazioni di artisti, familiari ed eredi degli artisti.

L'installazione “QUADRI DA UN'ESPOSIZIONE” si presenta dunque come occasione unica per riscoprire lo spirito civico che ha generato la collezione nel suo insieme e per ripercorrere il profilo dell'arte mantovana a partire dalla fine dell'Ottocento.

In mostra sono presenti anche le opere di artisti strettamente contemporanei che hanno donato al Comune di Mantova uno o più pezzi.

“QUADRI DA UN'ESPOSIZIONE” è una coproduzione del Museo Civico di Palazzo Te e del Centro Internazionale d'Arte e di Cultura di Palazzo Te, ora presieduto da Stefano Baia Curioni, con la consulenza di un comitato scientifico composto da: Giovanni Agosti, Umberto Angelini, Peter Assmann, Stefano Benetti, Francesca Colombo, Cristiana Collu, Daniela Ferrari, Stefano L'Occaso e Augusto Morari.